

V-ŞASI

Ayrıntısına kadar iyileştirildi



Kenetlenebilir travers bağlantı açısı üzerinden şasi yatak bileşenlerinden kombine edilebilir.



Bir destek askısı kaplini zemin teması nedeniyle kirlenmeye karşı korur. Bunun dışında acil fren fonksiyonunun halat üzerinden sağlanması temin edilir.



Vidalanabilir destek tekerleği tutucusu destek tekerleğinin ortalanarak monte edilmesine izin vermektedir (Destek tekerleğine bastırırken çalışma diskinin kolu bükmemesine dikkat edin).



Vidalanabilir mesafe parçaları maksimum 70 mm'lik kaplin yüksekliği düzeltmesine izin verir.



Bowden kablосunu asmak montaj süresinden tasarruf ettirir.



Tekerlek freninin servis kolaylığıyla ayarlanması



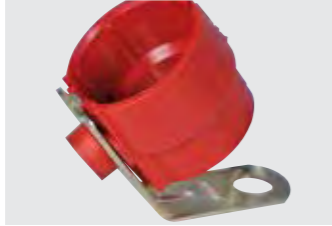
Servis kolaylığıyla donanım ilavesi için geçmeli amortisör tutucu.



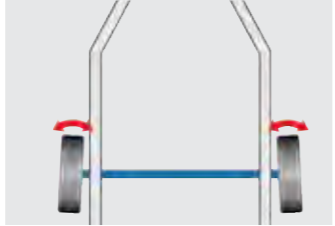
Sürekli kullanımda iyi bir fren karakteristiği için soğutma kanallı fren kampanası (en uygun ısı tahliyesi).



Tutucu. Fren kolu temiz bir şekilde aktarılır, birikme yolu oluştuğunda ve frenlemeye gerçekten ihtiyaç olduğunda fren sistemi devreye girer.



Bekleme konumundayken elektrik soketinin emniyetli bir şekilde beklemesi için 7 ve 13 kutuplu soket tutucusu.



Minimum lastik aşınması için rot ayarı fabrikada en iyi şekilde ayarlanabilir.



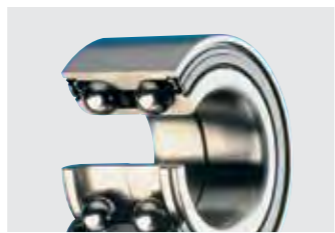
Hızlı montaj dengeleme profili montaj süresinden tasarruf ettirir.



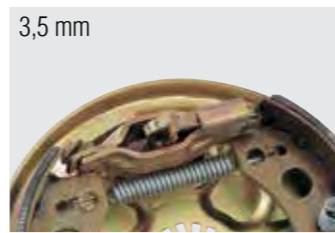
Muhafaza gönyesi ve ek burulma mukavemeti için muhafaza sacı.



Acil frenin gerçekten işlevini yerine getirmesi için seri halat kılavuzu.



Bakım gerektirmeyen kompakt yatak.



3,5 mm
Son derece sağlam fren plakası, bu sayede aşırı zorlanmada deformasyon olmaz.